



BEING
GATHERING

Manual
Vila de Produção
*Production Village
Guidelines*

Boomland

2026



BEING GATHERING

Manual Vila de Produção *PT*

Em 2026, os trabalhadores e voluntários terão de **respeitar certas normas fundamentais** que existem para melhorar a segurança e a convivência nesta área, face ao aumento da densidade populacional que, sazonalmente, transforma a Vila de Produção.

O novo Caravan Park para Staff foi deslocado para uma área **low-noise**, servida por duas casas de banho compostáveis (ver mapa).

Todas as tendas, carrinhas e caravanas serão identificadas. **Nenhuma caravana ou tenda poderá estar por identificar.**

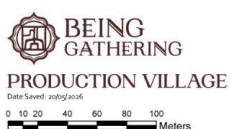
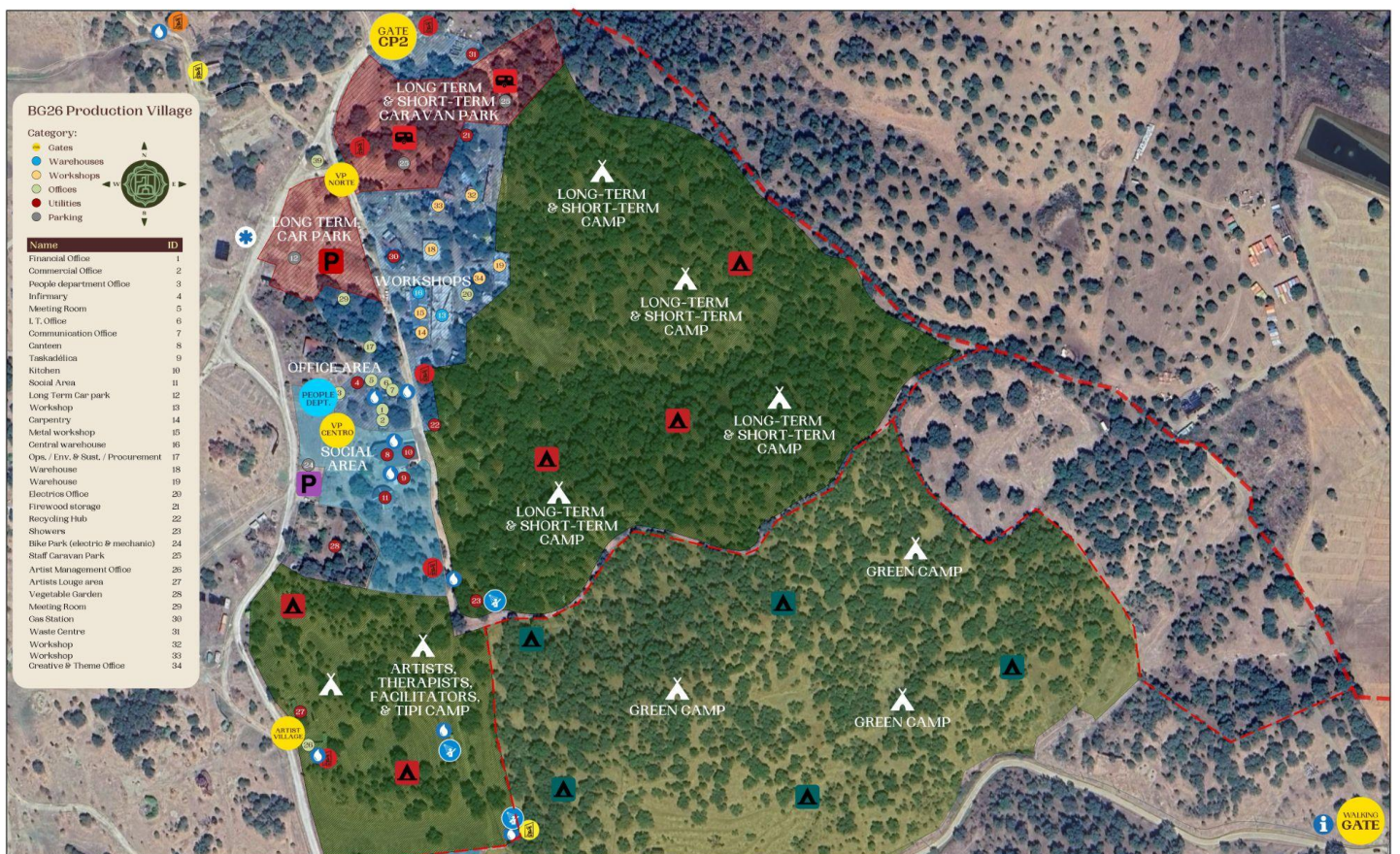
Production Village Guidelines *ENG*

In 2026, workers and volunteers have to **respect certain fundamental norms** that exist to improve safety and coexistence in this area in view of the increase in population density that, seasonally, transforms the Production Village.

The new Long Term Caravan Park was moved into a **low-noise area**, served by 2 compost toilets (see map).

All tents, vans, caravans will be identified and the respective users associated with our database. **No caravan or tent can be unmarked.**

Staff Map



PT

Respeita Espaços Comuns

- **A natureza** - não deixes lixo para trás;
- **A privacidade de todos** - deixa uma distância (mín. 3 metros) de outra tenda ou caravana;
- **A segurança de todos** - não coloques a tua "casa" num caminho ou via de circulação. Os caminhos devem ser deixados desimpedidos, pois é através deles que as pessoas se deslocam e é também por eles que é feita uma evacuação, em caso de emergência (como um incêndio);
- **O descanso da equipa** - vão existir diferentes turnos e diferentes horários de descanso;
- **A velocidade de circulação de viaturas** - não exceder os 10km/h;
- **O estacionamento de viaturas** - Utiliza o Staff Park para carros/motas (ver mapa);
- **Os horários da cantina** - os colegas desta área também têm direito a descansar;
- **Os horários de check-in** - os colegas desta área também têm direito a descansar;
- **As indicações dadas pelo Host e/ou equipa Departamento de Pessoas.**
- **Não deixes os teus pertences espalhados** por todo lado;
- **Casas de banho e duches** - apesar de serem limpos diariamente, deves ter cuidado na sua utilização e deixá-los em melhor estado do que os encontraste;
- Coloca sempre a **loija suja no respectivo local**;
- **Não deixes lixo e beatas** de cigarros nas mesas;
- **Não coloques lixo comum nos cinzeiros** (apenas beatas);
- **Separa o lixo correctamente** (reciclagem);
- **Bicicletas** - deves deixá-las num dos Bike Parks disponíveis na Vila de Produção;
- **Lost and Found** - Todos os itens perdidos/encontrados serão colocados numa caixa, junto da Área Social.

ENG

Respect Communal Spaces

- **Nature** - do not leave any rubbish behind.
- **Privacy** - keep a minimum distance of 3 metres from other tents or caravans.
- **Everyone's safety** - Do not set up your "home" on any path or traffic lane. Pathways must be kept completely unobstructed, as they are essential for daily movement and vital for evacuation in case of an emergency (such as a fire).
- **The team resting hours** - there will be different work shifts and therefore different resting schedules.
- **Vehicle speed** - do not exceed 10 km/h.
- **Vehicle parking** - Use Staff Park for cars/motorcycles (see map).
- **Canteen hours** - our colleagues have the right to rest as well.
- **Check-in hours** - our colleagues have the right to rest as well.
- **Staff guidelines** - always follow the instructions provided by the Host and the People Department Team.
- **Take care of your belongings** - do not leave them scattered around.
- **Toilets and showers** - even though they are cleaned daily, please be mindful when using them and leave them in a better state than you found them.
- Always **place dirty dishes in the designated area.**
- **Do not leave rubbish or cigarette butts on the tables.**
- **Do not put general rubbish in the ashtrays** (use them only for cigarette butts).
- **Please separate all waste correctly** into the recycling bins.
- **Bikes** - you must park them in one of the Bike Parks available in the Production Village.
- **Lost and Found** - all lost and found items will be placed on a box in the Social Area.

Não é Permitido

- ✗ Estacionar em zonas de trabalho/estaleiros;
- ✗ Trazer animais;
- ✗ **ABSOLUTAMENTE PROIBIDO:**
Fazer fogo (camping gás, velas, incensos, etc);
- ✗ Usar geradores;
- ✗ Usar sistemas de som.

Not Permitted

- ✗ Parking personal vehicles in work/construction areas.
- ✗ Bringing animals to Boomland.
- ✗ **ABSOLUTELY FORBIDDEN:**
Making fires (camping gas, candles, incenses, etc).
- ✗ Using power generators.
- ✗ Using sound systems.